

UPU TOMUA

O se mitamitaga ia te a’u nei le tuuina atu o lona lua lenei o Fuafuaga Autasi 2012 - 2015 ua lomia faasalalau mo le Ofisa o le Loia Sili (“AGO”).

O le fuafuaga fou lenei ua suia ai le Fuafuaga Autasi o le 2008 - 2011 a le Ofisa o le Loia Sili. O le manaoga mo se Fuafuaga Autasi Fou ua talafeagai ma lenei vaitau, i le tulai mai o atinae o lo o aafia ai le Ofisa o le Loia Sili:

- (a) O le tuueseeseina o le Komisi o le Toefuataiga o Tulafono a Samoa ina ia avea ma ofisa e tutoatasi mai le Ofisa o le Loia Sili, i le aso 1 Iulai 2011;
- (b) O le faaopoopoina o le Ofisa Tutotonu o le Lala o Tulafono ma Amiotonu a Samoa ina ia avea e faapei ai o se vaega o le Ofisa o le Loia Sili i le 2009;
- (c) O le siitia o le Ofisa o le Loia Sili ia Tesema 2011 mai le Fogafale 4 o le Maota o Fiamē Mataafa Faumuina Mulinu II, i le Eleele Fou, i le Fogafale 6 o le Maota o le Tui Atua Tupua Tamasese Efi i Savalalo; ma
- (d) Fuafuaga ua fuafuaina mo le aufaigaluega a le Ofisa o le Loia Sili, ina ia lē toe puleaina e le Komisi o le Aufaigaluega o Galuega a le Malo, i le 2012.

E taua tele le matafaioi o faatino ma taulamua ai le Ofisa o le Loia Sili i le faamautinoaina lea le mauaina e le Malo o auunaga faaletulafono aupito sili ona lelei i vaega uma lava, faataitaiga, tagi i faamasinoga, fautuaga faaletulafono, tusia o tulafono, ma isi tulaga faapena. O le mafuaaga lea ou te talitonu ai ua tataua lava i le Malo ona tuuina atu le lagolago atoatoa i le Ofisa o le Loia Sili, ina ia faapea ona i ai o ni loia aupito sili ona lelei, ia lava ma totoo o punaoa ma ia i ai o se siosiomaga faalegaluega e mafai ai ona galulue.

I le Fuafuaga Autasi talu ai, o se tasi o sini o le Ofisa o le Loia Sili o le faamalositia lea o le Komisi o le Toefuataiga o Tulafono a Samoa, ina ia faapea ona mafai ona avea ma lala sooupu e vavae ese i se taimi mulimuli ane. O lenei sini sa ausia ina ua tutoatasi le Komisi o le Toefuataiga o Tulafono a Samoa ina ua tuanai ai pe a ma le tolu (3) tausaga o avea e faapei o se vaega o le Ofisa o le Loia Sili.

O le Lala o Tulafono ma le Amiotonu a Samoa, ma lana fuafuaga ua tuu faatasia e aafia ai lala sooupu aloaia le faatulagaina ma lala sooupu faaleaganuu, o lo o faapea ona agai pea i luma i se tulaga manuia i ana atinae. O le faavaeina o lona Ofisa Tutotonu i le 2009 ua faatinoaina ai se matafaioi taua tele i lenei tulaga faamanuia. O le Lala o Tulafono ma le Amiotonu a Samoa o lo o galulue nei i se Fuafuaga fou a le Lala e suia ai le Fuafuaga o i ai nei o le 2008 - 2012.

OFISA O LE LOIA SILI
Fuafuaga Autasi

O le a faaauau pea ona feagai le Ofisa o le Loia Sili ma luitau i tausaga o lo o faagasolo mai, pe a fua atu i le natura o galuega o lo o ia tagofia peitai ou te talitonu o le a mafai lava e le Ofisa o le Loia Sili ona manumalo i ia luitau a o faaauau pea lana vaaiga taulai e faapea: *“ia faamautinoaina o se sosaiete saogalemu ma le fai mea tonu e ala i le tuuina atu o auaunaga faaletulafono aupito sili ona manaomia ma le lelei atoatoa.”*.

Ia Manuia.



Tuilaepa Fatialofa Lupesoliai Sailele Malielegaoi
PALEMIA / MINISITA E NAFA MA LE OFISA O LE LOIA SILI

SAUNOAGA MAI LE LOIA SILI

Ua silia nei ma le 5 tausaga o avea a’u ma Loia Sili ma e ao ona ou faapea atu o se galuega aupito sili lea ona lelei ma faamalie loto ua ou mauaina talu ona ou galue. E ese ai mai le uiga faatupu fiafia e galue ma le uiga o luitau o le galuega, tainane le lagolago a le Afioga i le Palemia, aemaise o si o’u toalua, a o le upu moni lava, seanoa la’u aufaigaluega faamaoni ma le lagolagosua faifai pea ua ofoina mai po o ua ou lē maua le agaga faafiafiaina pea i lenei galuega.

Ina ua avea a’u ma Loia Sili mo le taimi muamua, sa i ai le manatu e faapea e tatau i le Ofisa o le Loia Sili ona i ai se vaaiga taulai pe afai o le a i ai se tulaga sagatonu e agai i ai ma tulimataia. O le mafuaaga lea ua ou toe aumaia ai o lenei fuaitau mai le Tusi Paia sa taua muamua i le Fuafuaga Autasi talu ai e faapea:

“A leai se faaaliga, ua faasalalauina le nuu”: Faataoto 29:18.

O le vaaiga taulai sa i ai i le Fuafuaga Autasi talu ai e faapea *“ia faamautinoaina se sosaiete saogalemu ma le fai mea tonu e ala i le tuuina atu o auaunaga faaletulafono aupito sili ona manaomia ma le lelei atoatoa”*. Ou te talitonu o lo o talafeagai pea o lea lava vaaiga taulai, ma ua matou manatu e faatumauina pea lea vaaiga taulai mo lenei Fuafuaga Autasi fou. O le vaaiga taulai lava lea sa limataitaiina ai le galuega a le Ofisa o le Loia Sili i le 3 tausaga ua mavae ma o le a faapea foi ona faaaauau ona faia faapena i le 3 tausaga o lumanai nei.

Ina ua ou tauaveina le tofi o le Loia Sili, o le itu autu sa tulimatai i lea taimi o le faaleleia lea o le agaga galulue o le aufaigaluega, taofiofi le aufaigaluega sinia ma faaleleia o faiga faalotoifale e tuuitiitia ai le taimi fefoifoiai i manatu ma mataupu. Ma o le tele o ia itu taua ua faapea ona ausia, peitai ane, e tele pea le galuega e ao ona faatino. O le vavae ese mai o le Ofisa mai le Komisi o le Aufaigaluega o Galuega a le Malo o le a mautinoa ai le fesoasoani tele i le taofiofia lea o le aufaigaluega. O tupe foai mai faameaalofa o lo o faafoeina e le Lala o Tulāfono ma le Amiotonu a Samoa o le a faapea ona faaaogā mo le faaleleia o a matou faiga faalotoifale, talu ai ona o lo o faasauni mai i le faagasologa o galuega, o le atinae o faiga tau le puleaina o faamaumauga e mafai ona faatino i se tulaga malosia ma le lelei ma le faatuina o polokalame o faatinoga tau pulega o faaaogāina e kamupani loaia.

E pei la ona taua e le Afioga i le Palemia i lana folasaga i upu tomua i lenei Fuafuaga Autasi, ua tele lava atinae iloga ua faapea ona faatino i totonu lava o le Ofisa o le Loia Sili. Ma ou te talitonu, o se tasi o ia atinae iloga, o le tuueseeseina lea o le aufaigaluega a le Ofisa o le Loia Sili mai le puleaina ma le vaavaaiga a le Komisi o le Aufaigaluega o Galuega a le Malo. O sea suiga o le a tulai mai ai i se taunuuga e faamalosi ai le Ofisa o le Loia Sili i tulaga o le faatosina mai o loaia agavaa ma taofiofia ai loaia sinia. E faaopopo i lea itu, o le a vavaeeseina, o le a faaleleia atili ai le tulaga tutoatasi o le Ofisa o le Loia Sili, a o faatinoina le tele o ana galuega tauave faaletulafono. Peitai o sea suiga o le a faapea ona oo mai faatasi ma luitau, talu ai ona o mataupu uma tau punaoa o tagata faigaluega o le a faapea ona tagofia lava e na o le Ofisa o le Loia Sili. O le ala lea ou te faafetaia ai le Failautusi ma le Taitaifono fou ua tofia o le Komisi o le Aufaigaluega o Galuega a le Malo, ina ua malilie e tuuina mai le latou lagolago, a o faagasolo le laasaga tau soloaiga o lenei tuueseeseina. O le atinae o le mataituina o faagasologa lea o lo o totogiina e le Faalapotopotoga Tau Fesoasoani a Ausetalia, e ala mai i le Lala o Tulāfono ma le Amiotonu a Samoa, ua faapea ona faamanuiaina ai o Loia a le Malo, aemaise ai o i latou o lo o i ai i le Ofisa o le Loia Sili, talu ai ona sa mafai ona latou galulue faatasi ma loaia sinia ma le faaalologia, mai Ausetalia ma Niu Sila. E tusa ma le 10 loaia sinia na malaga mai i Samoa ma galulue faatasi ma a tatou loaia i vaega faapitoa na filifilia lea e amata mai lava i mataupu

OFISA O LE LOIA SILI
Fuafuaga Autasi

tau faamasinoga tau le va o tagata, tusitusiga o manatu, faatautaia o talosaga tau solitulafono, ma isi tulaga faapena. E i ai pea le faamoemoe o sea atinae o le a mafai ona faaauau pea, pe afai e mafai ona maua pea o se tupe e faatupeina ai.

O lo o ou vaavaai mamao i le lumanai i se isi 3 tausaga o galuega e faaosofia ai le agaga fiafia mo le Ofisa lava leni o le Loia Sili. Ou te talitonu o le i ai faatasi ma le fesoasoani a lo tatou Alii o Iesu Keriso, o le a faapea ona Ia siitia a'e ai le Ofisa o le Loia Sili mai le tasi tulaga faaeaina i le isi, a o taumafai pea le Ofisa o le Loia Sili e auauna atu i o tatou tagata e ala i le tuina atu o "aunaunaga faaletulafono aupito manaomia ma le lelei atoatoa".

Ia i le Atua le Mamalu uma lava.



Ming C. Leung Wai
LOIA SILI

FAATOMUAGA A LE LOIA SILI

O le faamoemoe o lenei Fuafuaga Autasi:

“Ia faailoa manino o galuega tauave e patino i le Ofisa, o taiala faavae e limataitaiina ai ma sini autu e manaomia e ausia ai o nei galuega tauave ma o fuafuaga faataatitia alualu mamao o le a faapea ona faaaogaina ina ia faia ai faapea.”

O lenei Fuafuaga Autasi o le taunuuga lea o taumafaiga faatinoina ma le loto i ai o le aufaigaluega na uunaia lava agai i le faamoemoe lava e tasi ina ia ausia mo le isi tolu tausaga o lumanai. O le uluai mafutaga faafouina faaletausaga a le Ofisa na faia i Lalomanu Aleipata, o le uluai taimi lea na faaofi mai ai le Fuafuaga Autasi talu ai, faatasi ai ma faatalatalanoaga faaopoopo faalotoifale na faia ina ia faailoa mautinoa ai le faasinoga o agai tonu i ai galuega a le Ofisa ma taiala faavae o limataitaiina ai e agai i le faatinoga ina ia faamautuina le tino mai o fuafuaga alualu mamao ua faataatitia.

O lenei la Fuafuaga Autasi Fou ua amanaia ai le siosiomaga ma vaega ia o lo o faagaioia ai le Ofisa o le Loia Sili ma o le a taumafai ina ia amanaia le Fuafuaga Faataatitia alualu mamao mo le Atinae o Samoa 2013 - 2018 ma le Fuafuaga a le Lala o Tulāfono ma le Amiotonu a Samoa 2013 - 2018 lea o lo o tusia i le taimi nei.

O le Fuafuaga Faataatitia fou alualu mamao mo le Atinae o Samoa 2008 - 2012, o lo o ua i ai o lenei faaupuga e avea ma ana vaaiga taulai fuafuaina:

“Faaleleia o le Tulaga Aupito Sili ona Manaomia o le soifuaga lelei mo tagata uma”

Ma o le Fuafuaga a le Lala o Tulāfono ma le Amiotonu a Samoa o lo o faaauau pea i le vaaiga taulai na amata mai ai lea o faapea mai:

“Faatinoina o le Amiotonu mo le saogalemu ma le mautu o Samoa”

I se faaupuga faigofie, ua faamoemoe le Fuafuaga ina ia faaleleia o auaunaga tuuina atu e lala sooupu (e le gata i le tulaga aloaia ae faapea foi i le faaleaganuu) o aafia i totonu o le Lala i se faiga ua tuufaatasia. O lo o ua agai atu nei le Lala o Tulāfono ma le Amiotonu a Samoa i lona lua o tausaga o le laasaga o ana faatinoga. O le tau aofai o atinae o lo o nafa ma lenei vaega e latalata atu lava i le ST\$2 miliona tala.

O lenei Fuafuaga Autasi Fou ua faamoemoe e faataoto mai ai se alafua lea o le a mafai ona tali atu ai le Ofisa o le Loia Sili i tulaga o auaunaga faaletulafono e tuuina atu i Matagaluega uma a le Malo, Faalapotopotoga ma Lala Sooupu, o i latou ia ua avea ma a matou paaga autu o faia i ai le auaunaga, ma e faapena foi isi tagata taitoatasi e aofia ai.

O Sini autu o le Ofisa o le Loia Sili ma fuafuaga faataatitia alualu mamao e ausia ai o ia lava faamoemoega, o lo o faapea ona faatulagaina i itulau o lo o mulimuli mai.

TULAFONO

O le Loia Sili e tofia i lalo o le Mataupu 41 o le Faavae o le Malo Tutoatasi o Samoa 1960. O le Loia Sili o le Fauautua Autu lea faaletulafono a le atunuu, e tusa ai ma taiala masani faaletulafono ma e nafa foi ma moliaga tau solitulafono ma tagi tau le va o tagata e aafia ai le Malo.

VAAIGA TAULAI

“Ia faamautuina o se sosaiete saogalemu ma le fai mea tonu e ala i le tuuina atu o auaunaga faaletulafono e aupito sili ona manaomia ma le lelei atoatoa”

MANULAUTI

“Ia tautua i tagata o Samoa e ala i le tausisia o le Faavae ma tuuina atu o auaunaga faaletulafono i le Malo, i le tulaga aupito sili ona maualuga e manaomia ma le lelei atoatoa”

O AGA TAUSILI & TAIALA FAAVAE

FAAMATALAGA O AMIOGA PULEA

O le Ofisa o le Loia Sili e tausisi pea i tulaga aupito maualuga tau tomai faapitoa ma tulafono laiti o amioga pulea faaletulafono ma matafaioi tau tomai faapitoa e faamautinoa ai le agaga faamalieina o i latou o faia i ai la tatou auaunaga e ala i le tuuina atu o auaunaga faaletulafono e sao atoatoa, anoa ma agai tonu i le mataupu, talafeagai le taimi ma e mafai ona faatinoina.

O TIUTE MA MATAFAIOI FAALETULAFONO A LE LOIA SILI

O tiute ma matafaioi nei a le Loia Sili:

- i. O le Faufautua Autu Faaletulafono i Le Ao o le Malo, le Palemia ma le Kapeneta;
- ii. E nafa ma taualumaga uma i mataupu tau le va o tagata e aafia ai le Malo;
- iii. E nafa ma taualumaga o mataupu tau solitulafono;
- iv. O le Loia e puipuia le Vaega o Faamasinoga;
- v. E tusia tulafono;
- vi. O le Loia o Tulafono masani e puipuia mea tausi faameaalofa.

SINI AUTU

O Sini Autu nei a le Ofisa o le Loia Sili:

1. Ia tuuina atu o manatu ma fautuaga faaletulafono i tulaga tau tomai faapitoa i se faiga talafeagai ma le taimi ma le lelei i Matagaluega a le Malo ma Lala Sooupu;
2. Ia toe iloilo ma tusia pepa aloaia faapisinisi ma isi pepa aloaia faaletulafono e fesootai i ai, e faapena foi i le tuuina atu o fautuaga i mataupu faaletulafono i le itu faaleatunuu ma tulaga faava o malo, ina ia faamautinoaina ai le tulaga auiluma o aia a le Malo ma/po o le puipuia o ia lava aia;

OFISA O LE LOIA SILI
Fuafuaga Autasi

3. Ia vaavaaia ma faatautaia o taualumaga o mataupu tau le va o tagata e aafia ai le Malo ma tuuina atu o le lagolago faaletulafono i po o le avefa ma sui o le Malo i isi suesuega aloaia aemaise ai o le itu i Aia Tatau a Tagata;
4. Ia vaavaaia ma faatautaia o moliaga i mataupu tau solitulafono ma talosaga i se faiga e le faaituau ma amiotonu;
5. Ia tusia o tulafono mo, ma tuuina atu o fautuaga faaletulafono i tulafono o faafoeina e Matagaluega a le Malo ma Lala Sooupu e pei ona faatonuina mai lea taimi i lea taimi; ma
6. Ia faamautinoa le tauaveina e le Ofisa Tutotonu o le Lala o Tulafono ma le Amiotonu a Samoa o ana matafaioi i le lagolagoina lea o le galuega ua tuuina atu atoatoa i le Lala o Tulafono ma le Amiotonu a Samoa, e unaia ai Pulega Lelei ma Faamasinoga amiotonu mo se Samoa Saogalemu ma le Mautu.
7. .

I se taumafaiga ina ia ausia ai o sini autu ua taua i luga, ua taumafai pea le Ofisa o le Loia Sili ina ia tausisi atu i faiga faavae uma tau punaoa o ana tagata faigaluega ma manaoga tau tupe e pei ona faatulagaina e lala sooupu tau pulega talafeagai (Matagaluega o Tupe, Ofisa Suetusi ma le Komisi o le Afaigaluega o Galuega a le Malo).

SINI AUTU 1

Ia tuuina atu o manatu ma fautuaga faaletulafono i tulaga tau tomai faapitoa i se faiga talafeagai ma le taimi ma le lelei, i Matagaluega a le Malo ma Lala Sooupu.

Galuega Faatino:

- *Fautuaga faaletulafono e anoa, talafeagai le taimi ma e mafai ona faatino*
- *Ia agai pea i luma o aia a le Malo ma/po o le puipuia*
- *Ia maualuga le tulaga o le avefa ai ma sui o le Malo i le itu faaleatunuu ma tulaga faava o malo*

FUAFUAGA FAATAATITIA ALUALU MAMA O	FUA FAATATAU O TAUNUUGA FUAFUAINA	MATAFAIOI A VAEGA
<p>Tuuina atu o fautuaga faaletulafono i se faiga tusitusia pe tuufofoga</p> <p>(a) e tusa ai ma faatonuga mai Matagaluega a le Malo po o Lala Sooupu; po o</p> <p>(b) i so o se taimi lava ua talafeagai ai ona tuuina atu o fautuaga</p>	<p>O le fautuaga ia:</p> <p>(a) talafeagai lelei faaletulafono, manino puupuu le ootoga, ma ia mafai ona faatino i se faiga tuusao i mataupu talafeagai; ma</p> <p>(b) ia tuuina atu ia tusa ai ma taimi atofaina:</p> <p>(i) tasi i le tolu aso mo mataupu faanatinati ma le taua;</p> <p>(ii) fitu i le sefulu ma</p>	<p>Vaega Autu</p> <p>Vaega o Mataupu Tau le Va o Tagata (Lala o Tagi tau le va o tagata ma manatu) ma le Vaega e Tusia Tulafono</p> <p>Vaega Lagolagosua</p> <p>Vaega o Auaunaga Lautele</p>

	le fa aso mo mataupu e le o faanatinati ona faatino	
Fai ma Sui o le Malo i fonotaga faale-atunuu ma fonotaga Faava o Malo	O le avea ai ma sui ia: (a) aloaia ma ia tusa ai ma faatonuga mai le Malo, ae ia faapea foi ona amanaia ai o noataga o manaomia e faalapotopotoga faava o malo po o ni pepa faaletulafono; ma (b) ia avanoa i fonotaga uma pe a manaomia po o pe a talafeagai ai	
Auai i feutanaiga e faasino i so o se aia a le Malo, konekarate po o se feeseeseaiga	Ia matua malupuipua le tulaga o le Malo ma le tuuitiitia o noataga	

SINI AUTU 2

Ia toe iloilo ma tusia pepa aloaia faapisinisi ma isi pepa aloaia faaletulafono e fesootai i ai, ma ia tuuina atu o fautuaga i tulaga faale-atunuu ma faava o malo i mataupu faaletulafono ina ia faamautinoaina ai le faagasologa auiluma o aia a le Malo ma/po o le puipua foi:

Galuega faatino:

- *O pepa aloaia faaletulafono a le Malo i tulaga faapisinisi ia tusia i se faiga faataatia aupito sili ona maualuga le lelei ma ia faagasolo auiluma ma/pe puipua foi o aia a le Malo.*
- *Ia tuuina atu o fautuaga e faasino i mataupu faale-atunuu ma tulaga faava o malo.*
- *Ia faaleleia o auala faafoe e pulea ma toe iloilo ai o faila o faamaumauga.*

FUAFUAGA FAATAATITIA ALUALU MAMA O	FUA FAATATAU O TAUNUUGA FUAFUAINA	MATAFAIOI A VAEGA
Tusia, toe iloilo ma/po o le feutagai i pepa aloaia faapisinisi e aafia ai le Malo.	O konekarate a le Malo, pepa aloaia faapisinisi ma isi pepa aloaia faaletulafono (mo tulaga faale-atunuu faapea i le itu faava o malo) ia: (a) tusia, toe iloilo pe feutagai ai, e faavae i luga o	Autu Vaega o Mataupu Tau le Va o Tagata i Mataupu Tau Pisinisi ma Tulaga Faava o Malo.

	<p>fautuaga lelei ma e mafai ona faatino, i le itu e amanaiaiaina ai o faatonuga mai lē o faia i ai le auaunaga;</p> <p>(b) O konekarate ma pepa aloaia faaletulafono ia mafai ona faamalosia faaletulafono ma puipuia ai o aia a le Malo;</p> <p>(c) tusia ia talafeagai lelei ma le taimi faatulagaina, taimi e toe iloilo ai pe feutagai ai i totonu o le:</p> <p>(i) tolu (3) i le lima (5) aso mo konekarate faanatinati ma le taua;</p> <p>(ii) sefulu ma le fa (14) i le luasefulu ma le tasi (21) aso mo konekarate e lavelave tele;</p> <p>(iii) fitu (7) i le sefulu ma le fa (14) aso mo so o se isi lava konekarate e ese mai i faafuaiupu (i) ma le (ii).</p>	<p>Lagolago</p> <p>Vaega o Auaunaga Lautele</p>
<p>Ia tuuina atu le lagolago faaletulafono i gaoioiga i le faamautuina ma le faagasologa o mataupu tau le Malo i tulaga faale-atunuu ma faava o malo.</p>	<p>Mo fonotaga uma a le Komiti Faatino o Tauofoga:</p> <p>(a) ia i ai se sui e ala atu i le Loia Sili po o se sui filifilia sinia;</p> <p>(b) ia tuuina atu o fautuaga atoatoa le ootoga ma mafai ona faatino faaletulafono i mataupu e tuuina atu i le Komiti Faatino.</p> <p>Mo mataupu e aafia ai le itu i le faamautuina o gaoioiga e aafia ai le Malo:</p> <p>(a) ia i ai pea o fautuaga ua saunia ma mafai ona faatino faaletulafono; ma</p> <p>(b) o ia fautuaga ia tuuina atu i totonu o le:</p> <p>(i) tasi (1) i le tolu (3)</p>	

	<p>aso mo mataupu faanatinati ma le taua; (ii) fitu (7) i le sefulu ma le fa (14) aso mo mataupu e le o faanatinatia</p>	
<p>Ia tuuina atu fautuaga faaletulafono i mataupu e faatulai mai mai mataupu faapisinisi ma mataupu faale-atunuu/tulaga faava o malo.</p>	<p>O le fautuaga ia: (a) manino, atoatoa ona otooto ma mafai ona faatino e faatatau tonu lava i mataupu talafeagai; ma (b) ia tuuina atu i taimi talafeagai i totonu o le: (i) tasi (1) i le tolu (3) aso mo mataupu faanatinati ma le taua; (ii) fitu (7) i le sefulu ma le fa (14) aso mo mataupu e le o faanatinatia.</p>	<p>Lagolago <i>Vaega o Auaunaga Lautele</i></p>

SINI AUTU 3

Ia vaavaaia ma faafoeina o taualumaga o mataupu tau le va o tagata e aafia ai le Malo ma tuuina atu le lagolago faaletulafono i po o le avea ai ma sui o le Malo i totonu o isi suesuega aloaia.

Galuega Faatino:

- *O aia a le Malo ia faataunuuina manuia i taualumaga faa-faamasinoga.*
- *O Matagaluega a le Malo ma Lala Sooupu ia faagaioia i se siosiomaga lelei faaletulafono.*
- *Ia sologalelei le sootaga galulue lelei ma loia i totonu lava o le atunuu.*

FUAFUAGA FAATAATITIA ALUALU MAMA O	FUA FAATATAU O TAUNUUGA FUAFUAINA	MATAFAIOI A VAEGA
<p>Ia faamautinoa le tulaga aupito sili ona manaomia o le avea ai ma Sui o le Malo i taualumaga uma o mataupu talafeagai tau le va o tagata ma taualumaga faakomisi aemaise ai i le itu e faasino i Aia Tatau a Tagata e ala i le: (a) faatautaia o suesuega i se tulaga aoao lautele; (b) ia aafia ai i latou o faia</p>	<p>O aia a le Malo ia matua aloaia lelei ma puipuia e ala i le: (a) mauaina o taunuuga aupito sili ona lelei mo le Malo mai taualumaga; ma (b) ia tuuititia o noataga o le Malo.</p>	<p>Autu Vaega o Mataupu Tau le Va o Tagata – Taualumaga Faa-faamasinoga o Mataupu Tau le Va o Tagata ma Manatu Lagolago</p>

OFISA O LE LOIA SILI
Fuafuaga Autasi

<p>i ai le auaunaga pe afai ua faailoa lelei itu uma ia i latou ia, ma ia saili i ai ma maua mai o faatonuga;</p> <p>(c) ia faaaogā o loia ua lava le tomai ma agavaa e avea ma loia e taitai po o loia e fesoasoani.</p>		<p>Vaega o Auaunaga Lautele</p>
<p>Ia tuuina atu o fesoasoani tau tomai faapitoa i le tapa ai o Matagaluega ma Lala Soupu</p>	<p>Ia malamalama Matagaluega a le Malo ma Lala Soupu ia latou matafaioi faaletulafono ma ia latou mafai ona fesootai i se auala faigofie ma le Ofisa o le Loia Sili.</p> <p>O Loia o galulue i Matagaluega ma Faalapotopotoga a le Malo ia faaaogā lelei ma tuuina atu i ai le lagolago faaletulafono ma ia vaavaaia e le Ofisa o le Loia Sili.</p>	<p>Lagolago</p> <p>Vaega o Auaunaga Lautele</p>
<p>Ia faamautinoa o le lagolago faaletulafono aupito sili ona lelei e tuuina atu ia tatou Loia o avea ma Sui o le Malo mo suesuega aloaia e ala i le:</p> <p>(d) faatautaia o suesuega auiliili ma lautele;</p> <p>(e) faamautinoa le lē faaituau ma amiotonu o taualumaga;</p> <p>(f) faaaogāina o loia agavaa e taitai pe avea ma loia fesoasoani;</p>	<p>O le faagasologa o taualumaga ma le faatautaia o suesuega aloaia ia lē faaituau ma ia tusa ai ma taiala faavae faaletulafono e talafeagai.</p> <p>O aia a le Malo ia matua aloaia lelei ma puipuia e ala i le:</p> <p>(a) mauaina o taunuuga aupito sili ona lelei mo le Malo mai suesuega; ma</p> <p>(b) ia tuuitiitia o noataga o le Malo.</p>	<p>Lagolago</p> <p>Vaega o Auaunaga Lautele</p>

SINI AUTU 4

Ia vaavaaia ma faatautaia o moliaga tau solitulafono ma talosaga i se faiga e lē faaituau ma amiotonu.

Galuega faatino:

OFISA O LE LOIA SILI
Fuafuaga Autasi

- O se auala e faafoe ai faamasinoga tonu e tauleleia ma le lelei i le amanaia ai o tulaga aoao e manuia ai tagata o nuu ma afioaga.
- O se sootaga mautu ma le malosí o le agaga galulue felagolagomai i le va o matagaluega.
- Tulaga maualuga o le fua faatatau o le aofaiga o mataupu ua tagofia i le itu i mataupu ua maea ona faatino ma le fua faatatau o mataupu ua faamanuiaina.
- Taunuuga lelei o le auai i le faamalosia o tulafono.
- O le Tusi Taiala i le faiga o moliaga ina ia faatulaga ma faatino.
- Ia i ai se sao i se taunuuga lelei i le toefuataiga o tulafono tau solitulafono

FUAFUAGA FAATAATITIA ALUALU MAMAO	FUA FAATATAU O TAUNUUGA FUAFUAINA	MATAFAIOI A VAEGA
<p>Ia faatumauina le tulaga faataatitia maualuga o moliaga tau solitulafono ma talosaga e ala i le faamautinoaina e faapea:</p> <p>(a) ia lava saunia lelei o tapenaga mo mataupu uma;</p> <p>(b) o tagata e feagai ma moliaga faaletulafono ia i ai le mafaigafatia ma ia aoaoina lelei;</p> <p>(c) ia talafeagai ma lelei le lagolago e tuuina atu i au suesue a Leoleo.</p>	<p>E i ai lava se mataupu e tali atu mo le sili atu i le 90% o mataupu tau moliaga faaletulafono e faagasolo.</p>	<p>Autu</p> <p>Vaega e feagai ma Moliaga Tau Solitulafono</p> <p>Lagolago</p> <p>Vaega o Auaunaga Lautele</p>
<p>Ia vaavaaia pe a talafeagai ai, o moliaga faaletulafono i Faamasinoga Faaitumalo e tuuina atu e isi Matagaluega ma tuuina atu o aoaoga i tagata ofisa o faatautaia moliaga;</p>	<p>Ia tuuina atu o le vaavaaiga i se taunuuga lelei ma le mafai ona faatino e faapena foi i le itu tau aoaoga.</p>	
<p>O le faatautaia o aoaoga i mataupu tau solitulafono mo Leoleo ma le aufaigaluega i isi matagaluega ma Lala Sooupu o lo o faamalosia le tulafono ma ia faaleleia le fesootaiga ma ia lava tagata faigaluega;</p> <p>Ia lelei ona feutagai i vaega uma ma Lala Sooupu i le itu i matafaioi o le faamalosia o tulafono, e pei o Leoleo, Ofisa</p>	<p>Ia tuuina atu o le vaavaaiga lelei ma le mafai ona faatino, e faapena foi i tulaga faa-aoaoga.</p> <p>Ia lelei le sootaga o le va galulue ai.</p>	<p>Lagolago</p> <p>Vaega o Auaunaga Lautele</p>

<p>o le Tiute ma Faamasinoga;</p> <p>Ia tuuina atu o lipoti aogā, ma e tusa ai ma taimi talafeagai ma le sao atoatoa i galuega tau moliaga faaletulafono ma faatinoga;</p>		
<p>Ia saunia i totonu lava o le vaega e feagai ma moliaga faaletulafono o se siosiomaga e avanoa ai le faatinoga saoloto o le pule faitalia a le Loia e feagai ma mataupu tau moliaga;</p>	<p>O Loia e faia o moliaga faaletulafono ia lava saunia lelei i so o se itu.</p>	<p>Lagolago</p> <p>Vaega o Auaunaga Lautele</p>
<p>Ia tuuina atu o fesoasoani tau tomai faapitoa i faalapotopotoga o tapaina mai.</p>	<p>Tuuina atu o fautuaga tau tomai faapitoa ia talafeagai ma taimi i tagata suesue;</p> <p>I le amanaia ai o le itu i le: Faamautinoaina ma le galulue faatasi ma faalapotopotoga o tapaina, le tulaga i fuafuaga faataatitia alualu mamao i le faamallosia o tulafono;</p> <p>Fesoasoani i le aoaoina o tagata suesue.</p> <p>Ia lelei atoatoa ona feutagai ma Faalapotopotoga o faasino i ai i tulaga faaitulagi ma tulaga faava o malo;</p>	

SINI AUTU 5

Ia tusia o tulafono mo, ma tuuina atu o fautuaga faaletulafono i tulafono o faafoeina e Matagaluega ma Lala Sooupu a le Malo e pei ona faatonuina mai lea taimi i lea taimi.

Galuega Faatino:

- *Ia tusia lelei ma ia talafeagai faaletulafono o Ata faataitai o Tulafono Tau Faaofi.*
- *Ia tusia lelei ma ia talafeagai faaletulafono o Ata faataitai o Tulafono faatonuotonu.*

OFISA O LE LOIA SILI
Fuafuaga Autasi

- *Ia lelei ona tusia o isi galuega o Tulafono Fesoasoani Laiti (Taiala, Faasilasilaga o Aso e Amata Faamamaluina ai, Tulafono faafoe, Tulafono Laiti, Faaaliga Faasalalau, Faaaliga Manino, Tusi Faapoloaiga).*
- *Fautuaga i le Faamatalaina o uiga o Tulafono.*
- *Auai i faatalatalanoaga ma tagata lautele i tulafono ua tusia.*
- *Auai i tualumaga a komiti filifilia a le Palemene i Tulafono Tau Faaofi ua tusia i le maea ai o le Faitauga Faalua i totonu o le Palemene.*
- *Auai i fonotaga a le Komiti Faatino ma isi fonotaga e fai ma sui o le Loia Sili.*
- *Auai i Polokalame o le Atinae mo le Faamalosia (ISP) e i ai se vaega tele e aofia ai i le toefuataiga o tulafono.*

- *Faamautuina o tulafono.*
- *Ia alualu i luma le malamalama i le Faavae ma le Tulafono o le Faamatalaina o Tulafono.*

FUAFUAGA FAATAATITIA ALUALU MAMAO	FUA FAATATAU O TAUNUUGA FUAFUAINA	MATAFAIOI A VAEGA
<p>Ia faamautinoia le tusiaina ma le toe iloiloaina o tulafono:</p> <p>(a) ia atagia ai faatonuga ua tuuina mai e Matagaluega ma Lala Soupu a le Malo o lo o lagolagoaina; ma</p> <p>(b) ia ogatasi ma le Faavae ma isi tulafono; ma</p> <p>(c) ia usitaia le Tusi Taiala o le Tusiaina o Tulafono.</p>	<p>O tulafono ua pasia ia talafeagai lelei ma ia ogatasi ma le Faavae.</p>	<p>Autu</p> <p>Vaega e Tusia Tulafono</p> <p>Lagolago</p> <p>Vaega o Auaunaga Lautele</p>
<p>Ia tuuina atu o fautuaga faaletulafono i se faiga tusitusia ma tuufofoga i luga o tulafono:</p> <p>(d) e tusa ai ma faatonuga mai Matagaluega ma Lala Soupu a le Malo; po o</p> <p>(e) i so o se taimi lava e talafeagai ona tuuina atu ai o fautuaga.</p>	<p>O le fautuaga ia:</p> <p>(a) talafeagai lelei, faaletulafono, manino, atoatoa ona otooto ma ia mafai ona faatino e faatatau tonu lava i mataupu talafeagai; ma</p> <p>(b) ia tuuina atu e tusa ma taimi i totonu o le:</p> <p>(i) tasi (1) i le tolu (3) aso mo mataupu faanatinati ma le taua;</p> <p>(ii) fitu (7) i le sefulu ma le fa (14) aso mo mataupu e le o</p>	<p>Autu</p> <p>Vaega e Tusia Tulafono</p> <p>Lagolago</p> <p>Vaega o Auaunaga Lautele</p>

OFISA O LE LOIA SILI
Fuafuaga Autasi

	faanatinatia.	
Ia faamautinoa le tuuina atu o fautuaga ma le lagolago e sili ona lelei faaletulafono i le Palemene e tusa ai ma Tulafono Tau Faaofi.	Ia auai i fonotaga uma a le Palemene o le Loia Sili po o le loia faufautua faapalemene; Ia i ai se sui o le Ofisa o le Loia Sili e tulai i luma o Komiti Filifilia a le Palemene.	Autu Vaega e Tusia Tulafono Lagolago Vaega o Auaunaga Lautele
Ia saunia o poloaiga, faasilasilaga, tusi faapoloaiga ma isi pepa faamaonia faaletulafono e tusa ai ma faatonuga ma ia ogatasi ma le pule faataga a tulafono autu;	O poloaiga, faasilasilaga, tusi faapoloaiga ma isi tulaga faapena ia tausisia o faatonuga i faiga faavae ma le faamalosia o tulafono;	Autu Vaega e Tusia Tulafono Lagolago Vaega o Auaunaga Lautele
Ia tuuina atu o le lagolago faaletulafono i Polokalame o le Atinae mo le Faamalosia (ISP) ia e i ai se vaega faaletulafono o aofia ai, e ala i le tusia o Tuutuuga o le faasologa o galuega, le auai i komiti o iloiloga, ma le toe iloiloaina o ata faataitai ua tuuina mai.	O atinae ia maea ona faataunuu manuia, aemaise ai le vaega faaletulafono o aofia ai, e tusa ai ma tuutuuga o le atinae;	Autu Vaega e Tusia Tulafono Lagolago Vaega o Auaunaga Lautele
Ia lava saunia le avea ai ma sui ma ia tuuina atu o fautuaga pe a talafeagai ai i faatalatalanoaga (i totonu o le Malo ma e faapena foi i faalapotopotoga tumaoti) i se Tulafono Tau Faaofi/Tulafono faatonutonu i so o se itu o manaomia ai e se Matagaluega po o se Lala Sooupu a le Malo.	Auai i faatalatalanoaga uma i so o se itu e talafeagai ai.	Autu Vaega e Tusia Tulafono Lagolago Vaega o Auaunaga Lautele
Faamautuina o Tulafono a Samoa	Ia maea le faamautuina o tulafono e tusa ai ma taimi faatulagaina o manaomia.	Autu Vaega e Tusia Tulafono Lagolago Vaega o Auaunaga Lautele

SINI AUTU 6

Ia faamautinoa le tauaveina e le Ofisa Tutotonu o le Lala o Tulafono ma le Amiotonu a Samoa o ana matafaioi i le lagolagoina lea o le galuega ua tuuina atu atoatoa i le Lala o Tulafono ma le Amiotonu a Samoa, e unaia ai Pulega Lelei ma Faamasinoga amiotonu mo se Samoa Saogalemu ma le Mautu.

Galuega Faatino:

- Saogalemu o Nuu ma Afioaga
- Avanoa i Faamasinoga
- Faafealofani/Lalagofaatasi faiga Faamasinoga Faaleaganuu ma Faamasinoga Faaletulafono
- Pulega Lelei ma le Tonu.
- Faaoaina o Agavaa o Vaega uma o le Lala

FUAFUAGA FAATAAITIIA ALUALU MAMAO	FUA FAATATAU O TAUNUUGA FUAFUAINA	FAATINOGA
<p>Ia faamautinoa le saogalemu o nuu ma afioaga e ala i le faaleleia o le faafoega ma le puipuia o tulaga tau solitulafono.</p>	<ul style="list-style-type: none"> ▪ Ia atiae ma faatino gaoioiga tau le faafoega ma le puipuia o soligatulafono ▪ Polokalame e faafoeina e Nuu ma Afioaga ma fonotaga faale-aoaoga ia atiae ma faatautaia ▪ Faaleleia o le tuufaatasia o fuainumera faamauina o soligatulafono ua le o maopoopo. 	<p>Matagaluega</p> <ul style="list-style-type: none"> ▪ Ofisa o le Loia Sili ▪ Matagaluega o Leoleo ma Falepuipui ▪ Matagaluega o Faamasinoga ma LE Faafoeina o TulagaTau Faamasinoga ▪ Ofisa o le Komesina o Sulufaiga ▪ Komisi mo le Toefuataiga o Tulafono a Samoa ▪ Matagaluega o Tina ma Tamaitai, Atinae o Nuu ma Afioaga ma Agafesootai <p>Matagaluega Tutotonu</p> <ul style="list-style-type: none"> ▪ Matagaluega o Tupe ▪ Komisi o le Aufaigaluega o Galuega a le Malo <p>Sui o Nuu ma Afioaga</p> <ul style="list-style-type: none"> ▪ Faamalu mo Faalapotopotoga Tumaoti a Samoa

OFISA O LE LOIA SILI
Fuafuaga Autasi

		<ul style="list-style-type: none"> ▪ Fono Aoa o Ekalesia Soofaatasi a Samoa ▪ Sui o Matai ▪ Sui o Nu'u ▪ Sui o Tama'ita'i o Nu'u
Ia faaleleia o avanoa i faaiuga amiotonu, tulafono ma auaunaga faaletulafono.	<ul style="list-style-type: none"> ▪ Iloiloga/toefuataiga o Tulafono 	
Ia amanaia iuga a Fono i Nu'u ma Afioaga ma ia galulue faatasi ma faiga aloaia e faafoe ai faaiuga amiotonu i le Faamasinoga Faaletulafono.	<ul style="list-style-type: none"> ▪ Ia atiae ma faatautaia fonotaga faale-aoaoga ma Polokalame Faalauiloa ▪ Ia unaia le silasila I faaiuga a Fono a Nu'u ma Afioaga i taualumaga o Faamasinoga Faaletulafono. 	
Ia unaia le silasila i Tulafono ma Faigamalo Lelei i taualumaga a Faamasinoga Faaletulafono ma iloiloga faale-aganuu faapea auaunaga.	<ul style="list-style-type: none"> ▪ Ia atiae ma faatautaia polokalame faa-fonotaga tau aoaoga i Pulega ma Faigamalo Lelei ma le Tonu. 	
Ia atiae le nafatia/agavaa o le vaega itu uma o le Lala o Tulafono ma le Amiotonu a Samoa, ma faaleleia le auaunaga ma le galuluea feoeoeai o le Lala.	<ul style="list-style-type: none"> ▪ Ia faaopoopo auaunaga faaletulafono e saofaga iai tagata lautele. ▪ Ia atiae auala e faaleleia ai faamauina ma le faalauiloaina o tulaga tau faamaumauga e tua iai galuega faaleleia a le Lala o Tulafono ma le Amiotonu a Samoa. 	

LAGOLAGO E AUSIA AI O SINI AUTU

OFISA O LE LOIA SILI
Fuafuaga Autasi

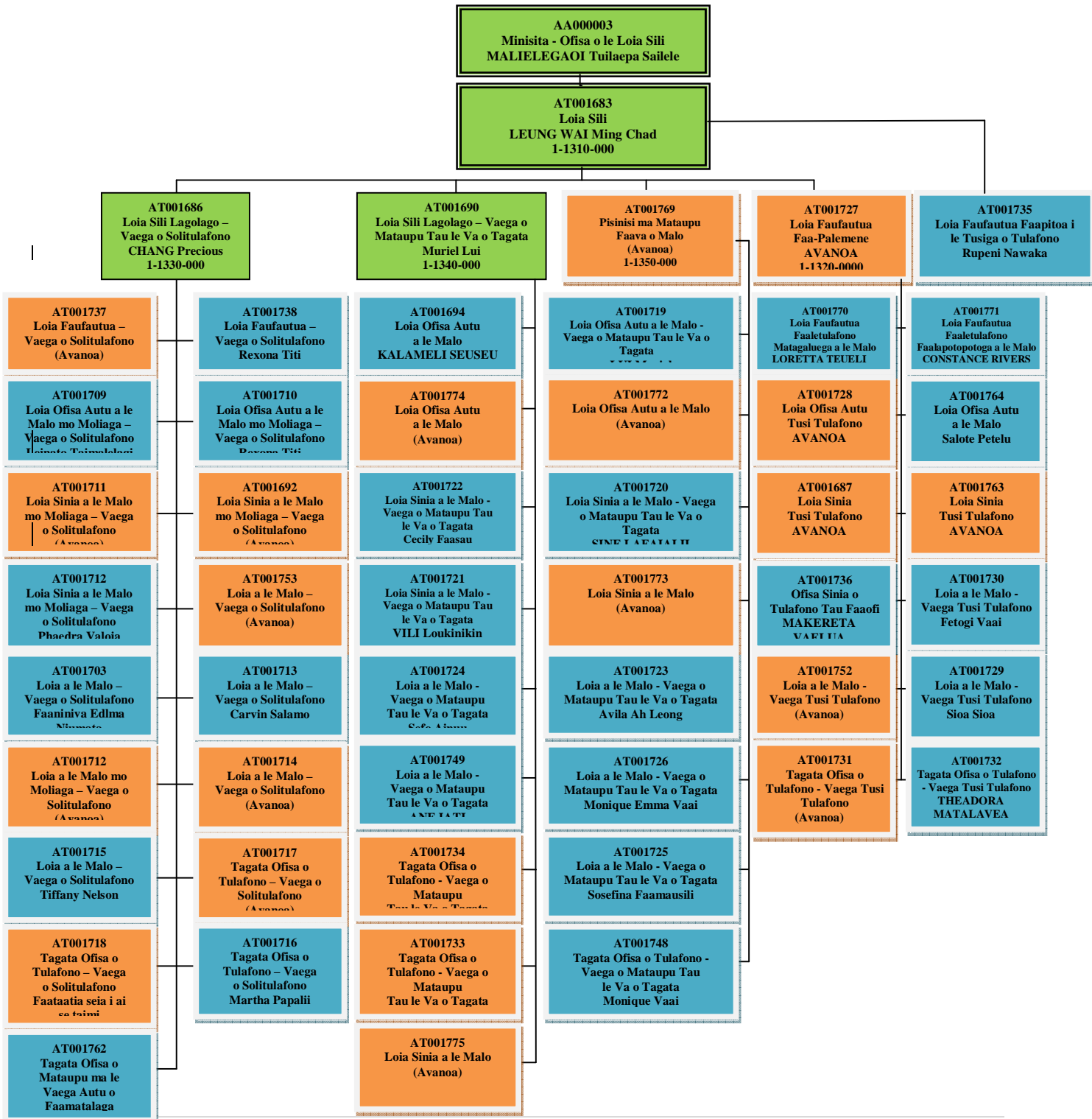
Ia tausisi atu i faiga faavae uma o punaoa o tagata faigaluega ma manaoga tau tupe e pei ona faatulagaina e faalapotopotoga o puleaina (Matagaluega o Tupe, Ofisa o le Suetusi Sili ma le Komisi o le Aufaigaluega o Galuega a le Malo).

Galuega Faatino:

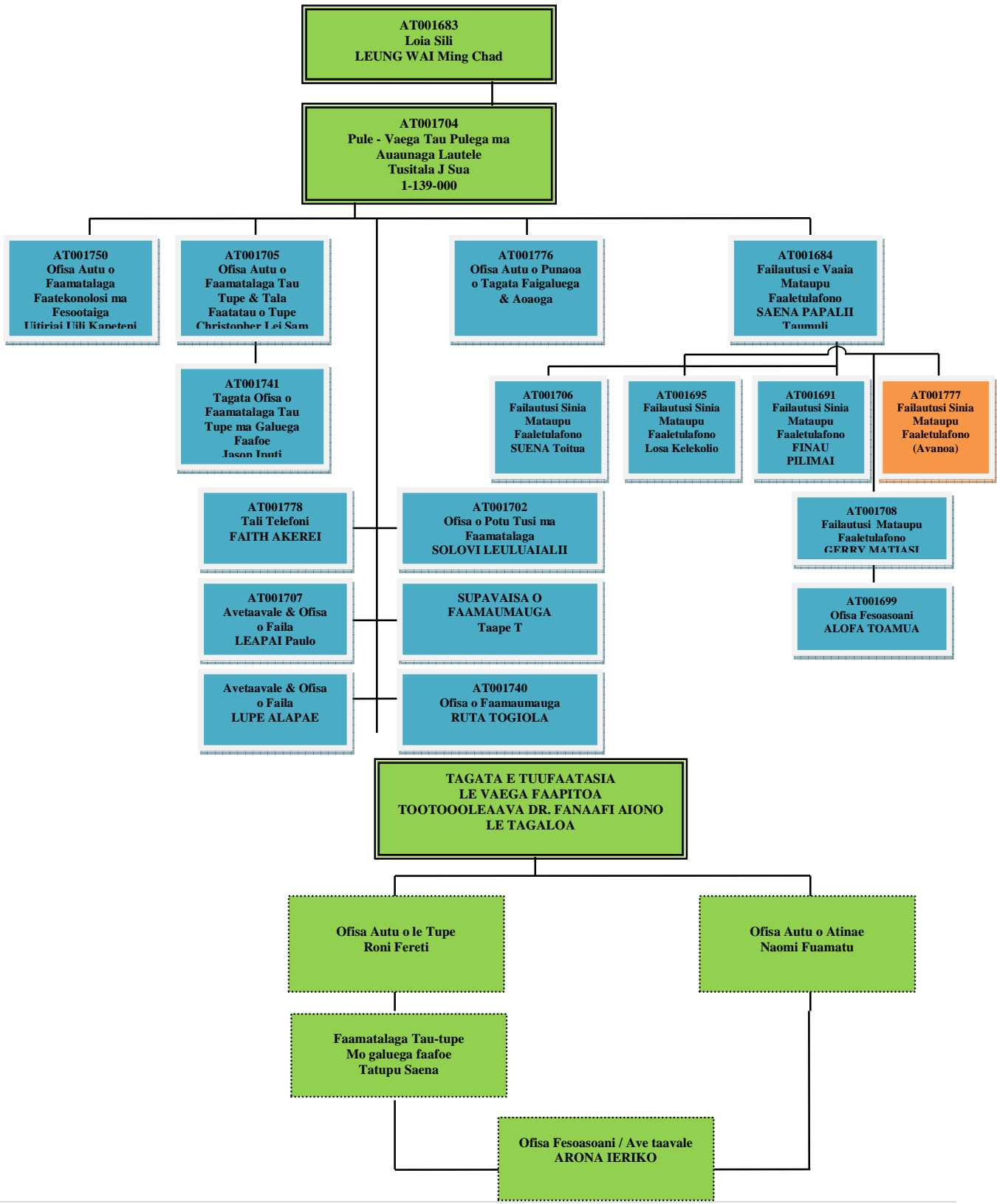
- *Ia saunia o Lipoti Faaletausaga, Taiala Autu o Auaunaga ma Fuafuaga o le Mafaigafatia o le Aufaigaluega.*
- *Ia lelei le Tala Faatatau o le Tupe.*
- *Lipoti Faaletupe.*
- *Faaleleia o faiga faafoe faalotoifale ma faagasologa o galuega.*

FUAFUAGA FAATAATITIA ALUALU MAMAO	FUA FAATATAU O TAUNUUGA FUAFUAINA	MATAFAIOI A VAEGA
Ia faamautinoa ia lava lelei le tala faatatau o le tupe e faatupeina ai o galuega ua fai ma Sini Autu i totonu o le Fuafuaga Autasi.	Ia avanoa o punaoa mo le faatinoga o le Fuafuaga Autasi, ua faamaonia e le Matagaluega o Tupe;	Autu Vaega o Auaunaga Lautele
Ia tausisia o faagasologa uma o punaoa o tagata faigaluega ma taualumaga.	Ia mulimulitaia o faagasologa ma taualumaga e pei ona faatulagaina e tulafono faatonutonu o puleaina ai, ma ua faamaonia e le Komisi o le Aufaigaluega o Galuega a le Malo; O Lipoti Faaletausaga, Taiala Autu o Auaunaga ma Fuafuaga o le Mafaigafatia o le Aufaigaluega ia maea lelei i le faaiuga o le tausaga 2008;	
Ia tuuina atu o auaunaga lagolagosua e faafaigofieina ai o galuega a le Ofisa.	Ia lelei ona faatulaga o se faiga e lelei ma atoatoa e faafoe ai o galuega, ma ia faamaonia e le Ofisa o Suetusi.	

FAATULAGAGA O LE FAALAPOTOPOTOGA



OFISA O LE LOIA SILI
Fuafuaga Autasi



OFISA O LE LOIA SILI
Fuafuaga Autasi

O le Tausaga Faaletupe 2007/2008 na maua ai le faamaoniga a le Komisi o le Aufaigaluega o Galuega a le Malo o le faatulagaga o le faalapotopotoga o i ai nei a le Ofisa o le Loia Sili, faatasi ai ma avanoa uma ua fuafuaina ma ua atoatoa ona faatatauina i ai o totogi.

Faamatalaga: O le Ofisa o le Loia Sili e i ai lana Vaega Tau Pulega e aofia ai le Loia Sili, o Loia Sili Lagolago e toafa (4), o le Loia Fauautua Faa-Palemene, o le Pule o le Vaega o Auaunaga Lautele, ma le Tagata Ofisa o faamaopoopoina le Lala o Tulāfono ma le Amiotonu a Samoa. O le Vaega Tau Pulega e nafa ma le puleaina, fuafuaina, faagaioia ma le tuufaatasia o gaioiga ma galuega a le Ofisa o le Loia Sili.

O le faatulagaga o le faalapotopotoga o i ai i le taimi nei, o lo o atagia ai se faaopoopoga i le aofaiga o le aufaigaluega (i le itu tau tomai faapitoa ma le vaega e lagolagosua) mo le Tausaga fou faaletupe 2012/2013. E sefulu ma le tolu (13) avanoa fou faaopoopo ua taliaina e le Komisi o le Aufaigaluega o Galuega a le Malo.

O matafaioi a Vaega taitasi ua ootooina atu i lalo e faapea:

O Vaega ma a latou matafaioi i le tulaga lautele:

1. Vaega o Fuafuaga Faaletulafono e tuuina atu i Le Ao o le Malo, Minisita ma Matagaluega a le Malo

- O le Fauautua Autu Faaletulafono mo Minisita, Kapeneta, Matagaluega, Faalapotopotoga, Fono Aoao Faitulafono ma isi faalapotopotoga a le Malo.
- E avea ma Sui o le Malo i fonotaga aloaia ma tagata lautele ma fonotaga faava o malo, o feutanaiga ma faatasiga tetele aloaia o agafesootai.
- Tuuina atu o Fautuaga i mataupu faava o malo e i ai aafiaga faaletulafono, o feagaiga ma maliega.

2. Vaega e Tusia Tulafono

- O le tusiaina o Tulafono uma a le Malo (Tulafono Tau Faaofi ma Tulafono Faatonutonu).
- Faatautaia Faaletausaga o le Faamautuina o Tulafono.
- Saunia o isi tulafono lagolago laiti (taiala, faaaliga faasalalau, poloaiga, tusi faapoloaiga ma isi pepa faamaonia faaletulafono e tusa ai o Tulafono po o Tulafono faatonutonu).

3. Vaega o Moliaga Tau Solitulafono

- E faatautaia o moliaga uma i le Faamasinoga Sili.
- E vaavaaia taualumaga o moliaga i Faamasinoga Faaitumalo, tuuina atu fautuaga i mataupu tau solitulafono, faatinoga o polokalame faa-aoaoga mo le aufaigaluega, leoleo ma isi Matagaluega.

4. Vaega o Tagi Faaletulafono ma Manatu i Mataupu Tau le Va o Tagata

- E avea ma Sui o le Malo i Taulumaga o Mataupu Tau le Va o Tagata.
- E tuuina atu o fautuaga faaletulafono e uiga i le faamatalaina o uiga o tulafono ma noataga faaletulafono.
- Tuufaatasia ma auai i vaega galulue i Komiti ina ia faamautinoa ai le tulaga faamalieina o manaoga uma faaletulafono.

5. Vaega o Tulafono Faapisinisi ma Tulafono Faava o Malo

- E tagofia Atinae Faaitulagi ma Atinae Faava o Malo.
- E faia feutanaiga mo Lisi, Faalapotopotoga Tau Fefaatauaiga a le Lalolagi (WTO) Faletupe o le Lalolagi (World Bank).
- Aia Tatau Faaletagata i tulaga Faava o Malo.

6. Vaega o Auaunaga Lautele

- E tuuina atu o auaunaga fesoasoani (i tulaga tau tupe, punaoa o tagata faigaluega (HR), pulega, faamaumauga, fuafuaga auiliili ma faatulagaga) mo le Loia Sili.
- Tuufaatasia o Tusi Taiala ma Faiga Faavae mo le Ofisa.
- Fautuaina le Aufaigaluega i fesuiaga o galuega tauave.

7. Ofisa Tutotonu – Lala o Tulāfono ma le Amiotonu a Samoa

- *Saogalemu o Nuu ma Afioaga*
- *Avanoa i Faamasinoga*
- *Faafealofani/Lalagofaatasi faiga Faamasinoga Faaleaganuu ma Faamasinoga Faaletulafono*
- *Pulega Lelei ma le Tonu.*
- *Faaoaina o Agavaa o Vaega uma o le Lala*

E fa (4) vaega o mataupu faaletulafono (Tusiga o Tulafono, Moliaga Tau Solitulafono, Mataupu Tau Pisinisi ma Mataupu Faava o Malo, e faapena foi i le Vaega o Tualumaga faa-faamasinoga o mataupu tau le va o tagata ma Manatu) o vaaiga tulaui), e tasi (1) le vaega e faapei o se vaega o mataupu faaletulafono (o le Ofisa Tutotonu o le Lala o Tulāfono ma le Amiotonu a Samoa) ma le vaega e lagolagosua e tasi (Vaega o Auaunaga Lautele). O nei Vaega uma (e aofia ai le Lala o Tulāfono ma le Amiotonu) e galulue faatasi ina ia ausia o taunuuga ma fuafuaga o faatinoga ua faataatia atu i luga.

Ua i ai fuafuaga ua faataoto i se tulaga faasauni mo vaega e tolu (3) o mataupu faaletulafono o le a faauluulu i ai Sui Loia Sili. I lalo o ia tofiga o le a i ai o Loia Sili Lagolago. O le Vaega e feagai ma mataupu tau le va o tagata o le a i ai vaega e lua (2) e aofia ai:

- (a) Tualumaga Faa-faamasinoga o Mataupu Tau le Va o Tagata, Manatu ma Aia Tatau a Tagata; ma
- (b) Vafealoai Faapisinisi ma Tulaga Faava o Malo.

Na faamanuiaina le Aufaigaluega mai Vaega o nafa ma tulafono, i lo latou auai atu lea i fonotaga faava o malo ma fono i tausaga ua mavae; ma o polokalame faa-aoaoga tau lotoifale o lo o faaauau pea ae faatupeina e faalapotopotoga o lagolagoina, ua faapea foi ona faamanuiaina ai o loia ia latou galuega.

O le Vaega o Auaunaga Lautele e tatau lava ona faamalosi talu ai ona o le a latou feagai ma mataupu uma tau punaoa o tagata faigaluega, pe a maea ona vavae ese mai o le Ofisa mai le Komisi o le Aufaigaluega o Galuega a le Malo.